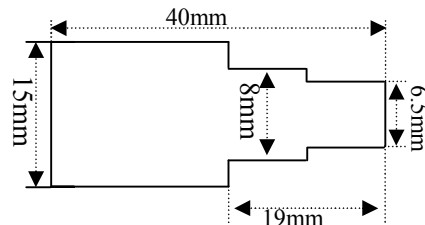
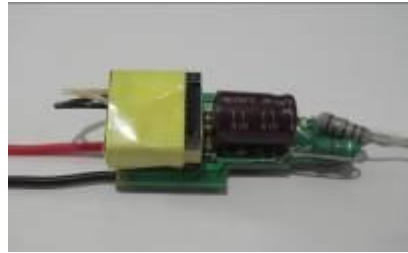


产品特性

- 全球通用输入电压 (90V~260V)
- 恒流输出, 保证大功率 LED 使用的安全性
- 隔离电源, 隔离交流电压为 4000V
- 过温保护, 短路保护, 开路保护
- 可以驱动所有 3*1W 的 LED.
- 长寿命设计, 达 20000 小时 高可靠性
- 整灯可通过安规测试, 隔离电压达到 4000V
- 体积: 40*15*11mm
- 可通过 EMC 测试



TXM36-0506-XX 驱动模块是专为使用 GU10 灯头的 LED 灯具而设计, 可以直接装入通用的灯头中 GU10 中, 可驱动 3*1W 左右的大功率的 LED。驱动器是长方型的结构, 温升比较低, 可以长时间的工作。本模块有过流保护, 在异常情况下对 LED 有一定的保护。

产品型号: TXM36-0506-XX 技术参数

	项 目	参 数
输 入	工作电压范围 (V)	AC 90V-260V
	输入电流 (mA)	45Max (220V)
	效率 (%)	>60%
	开路时输入电流	<1mA
	短路时输入电流	<1mA
	功率因数	>0.50
输 出	输出电压 (V)	DC=15-35V
	热机恒流及精度 (mA)	100mA ± 5%
其 他	工作温度 (°C)	-20°C - +85°C
	环境湿度 (%)	20%-95%RH
	外形尺寸 (长 X 宽 X 高) (mm)	40*15*11
	隔离电压	4000V
	过热保护/过压保护	有
	开路保护/短路保护	有
	雷击保护	有
	频繁开关	0.05S
	EMC	EN55015B
	寿命	20000Hours
	重量 (g)	8.1g
可做电流范围值: <input checked="" type="checkbox"/> 100MA ± 5% <input type="checkbox"/> 180MA ± 5%		

使用方法: 本模块有 4 根引出线, 一段 2 根白线是输入线, 接交流电。红/黑线是输出线, 红线接大功率发光二极管正极, 黑线接大功率发光二极管负极。

注意事项: 焊线点不要与周围焊点或器件, 连锡或短路。